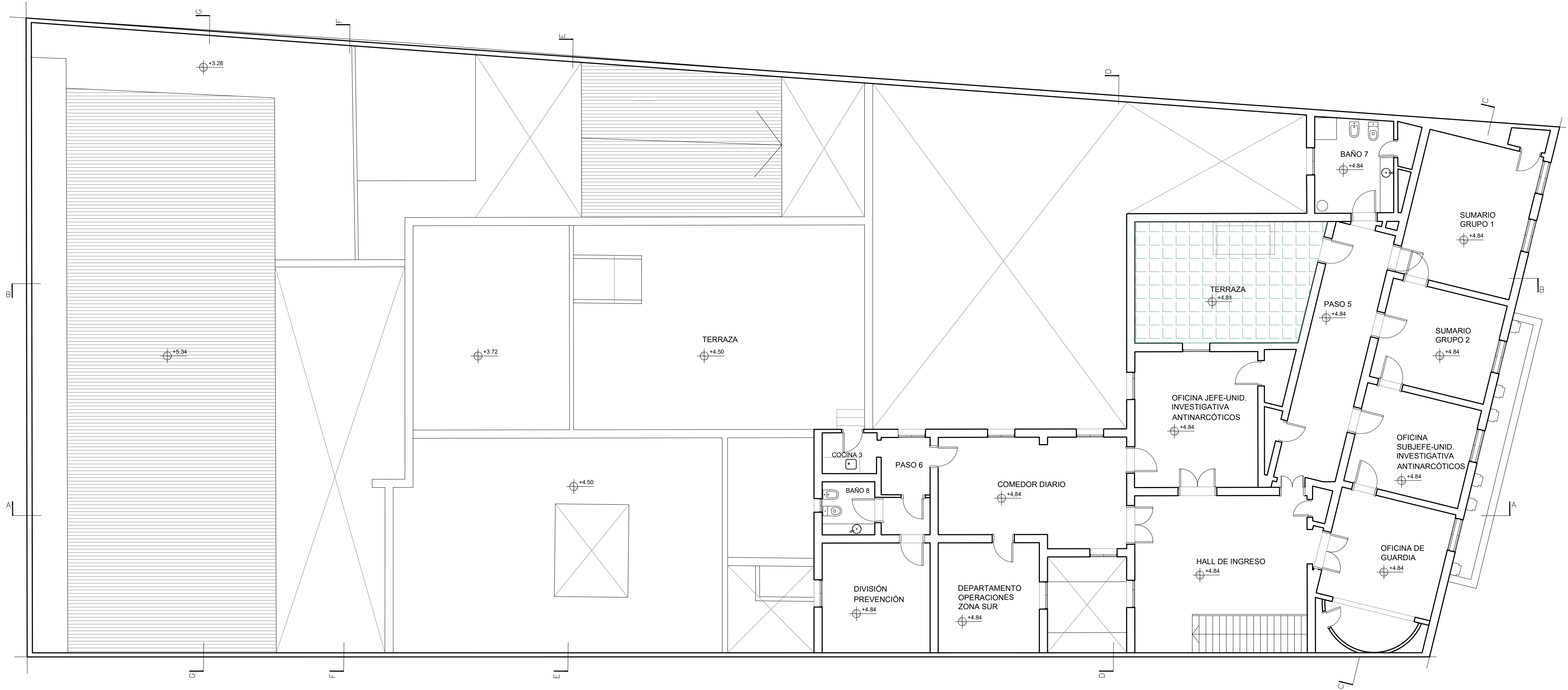


REFERENCIAS:

 SUPERFICIE A IMPERMEABILIZAR



PLANTA ALTA
ESC: 1:100



NOTA:
TODAS LAS MEDIDAS DEBERÁN SER VERIFICADAS EN OBRA.
VER CONDICIONES PLEGUE DE ESPECIFICACIONES TÉCNICAS PARTICULARES.

OBRA: ADECUACIÓN EDILICIA COMISARIA 4TA - P.A
UBICACIÓN: LA PAZ 450 - ROSARIO
G.P.S.: 32°57'56.5" S 60°38'00.2" O

TEMA: CONSTRUCCIÓN

PLANO: IMPERMEABILIZACIÓN - PLANTA ALTA

DIBUJO: ARO. VIRGINIA PALADINI

REVISIÓN: ARO. ARIEL VANADIA

PROYECTO:
MINISTERIO DE SEGURIDAD
DE LA PROVINCIA DE SANTA FE

FECHA DE IMPRESIÓN: OCTUBRE 2022